



Preise 2016 / 2017 für die Doppelzimmer & Suiten pro Person / Tag inkl. Frühstücksbuffet & Hotelservice & Abgaben
 Preise bei Einzelbelegung auf Anfrage

HOTEL
 am See **Altaussee**

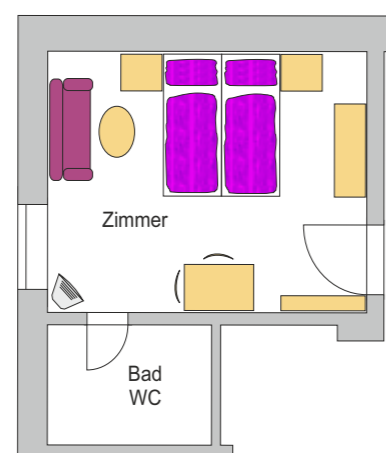


Reservierung

++43 (0) 3622 71361 Fax: 71109
 office@hotelamsee.at

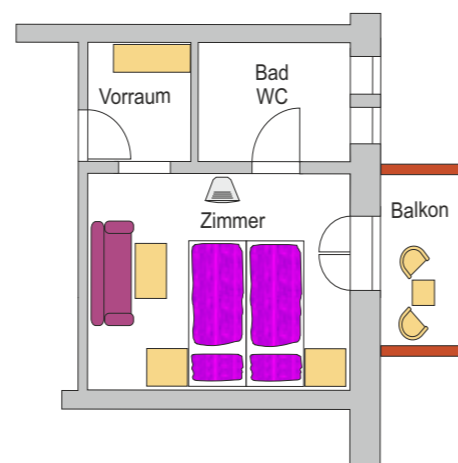
Stammhaus Doppelzimmer
 für je 2 Personen

104 / 204 / 106



Blick zum Sarstein
 bzw. Trisselwand
 1 Zusatzbett möglich

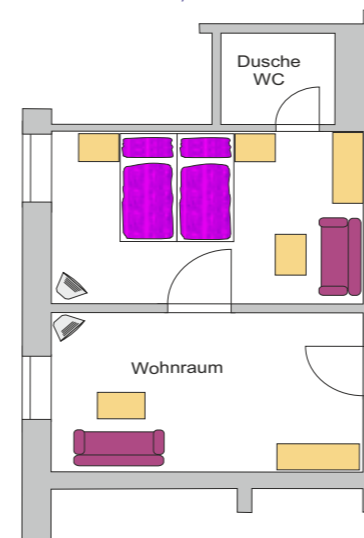
206



Balkon & Seeblick

Stammhaus Suite
 für je 2 Personen

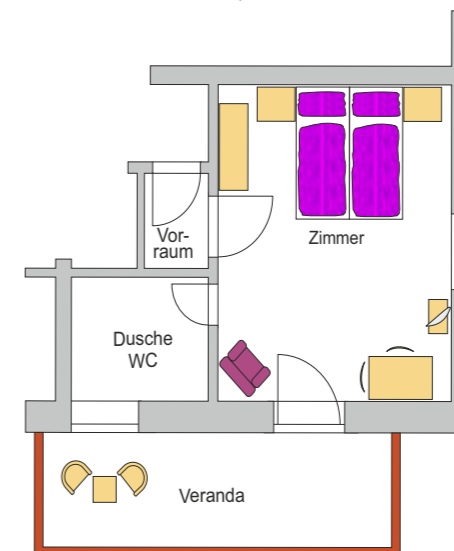
103 / 203



Blick zum Sarstein
 2 Zusatzbetten möglich

Stammhaus Seesuite
 für je 2 Personen

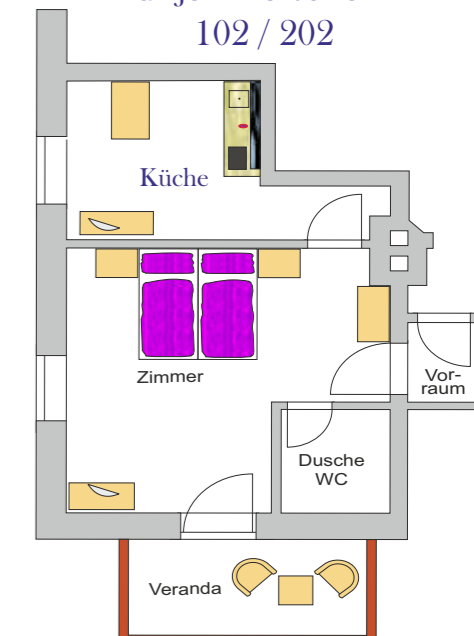
101 / 201



Blick zum See
 Dachstein & Trisselwand
 2 Zusatzbetten möglich

Stammhaus Seesuite
 für je 2 Personen

102 / 202



Blick zum See & Dachstein
 voll ausgestattete Küche
 für viel Flexibilität im Urlaub!

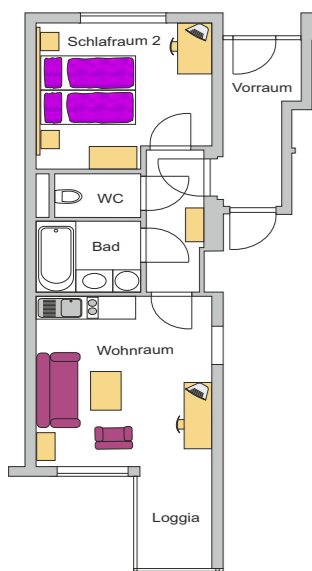
Winter	09.01 bis 01.04	75,--	80,--	85,--
Frühling	01.04 bis 01.07	80,--	85,--	95,--
Sommer & Narzissenfest	01.07 bis 09.09	85,--	95,--	99,--
Herbst	09.09 bis 01.11	80,--	85,--	95,--
Weihnachten	20.12. bis 09.01	85,--	95,--	99,--

Die Zimmer & Suiten sind mit Bad oder Dusche, WC, Telefon, Radiowecker und Kabel TV ausgestattet; teilweise mit Balkon oder Veranda. Sauna, Dampfbad und Solarium im Haus. Die Benützung des Badestrandes mit großer Liegewiese inkl. Sonnenschirmen und Liegestühlen ist kostenlos. Tagespauschalen für die Bootsvermietung (Elektro- und Ruderboote, Platten) werden angeboten. Die Zimmer sind bis 18⁰⁰ Uhr am Anreisetag reserviert, falls Sie nicht vorher das Hotel von einer späteren Ankunft unterrichtet haben. Reservierungen sind erst dann verbindlich wenn eine vereinbarte Anzahlung bei uns eingegangen ist. Buchungs- und Stornobedingungen laut Österreichischem Hotelreglement. Druckfehler und Änderungen der Preisliste vorbehalten.



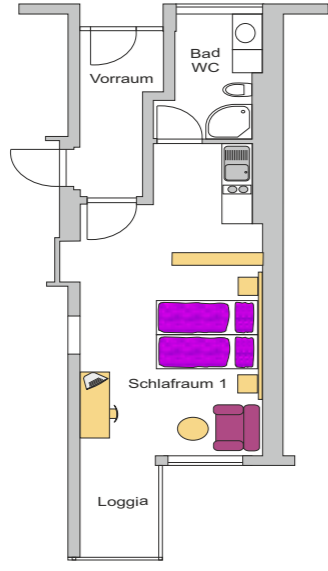
Preise 2016 / 2017 je nach Saison - pro Wohnung / Tag - inkl. Frühstücksbuffet & Hotelservice & Abgaben

Seeresidenz 401
See & Dachsteinblick
ca. 40m²

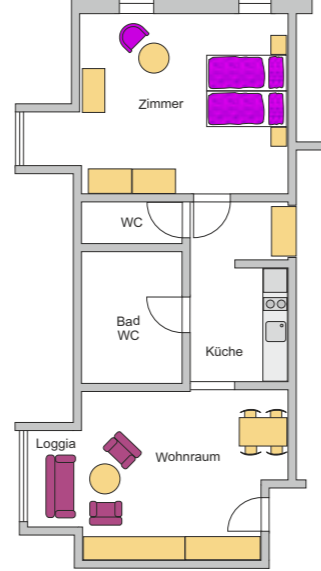


Jeweils für 2 Personen + 2 Zusatzbetten extra möglich,
Marmorbadezimmer mit Badewanne, voll ausgestattete Küche
für viel Flexibilität im Urlaub!

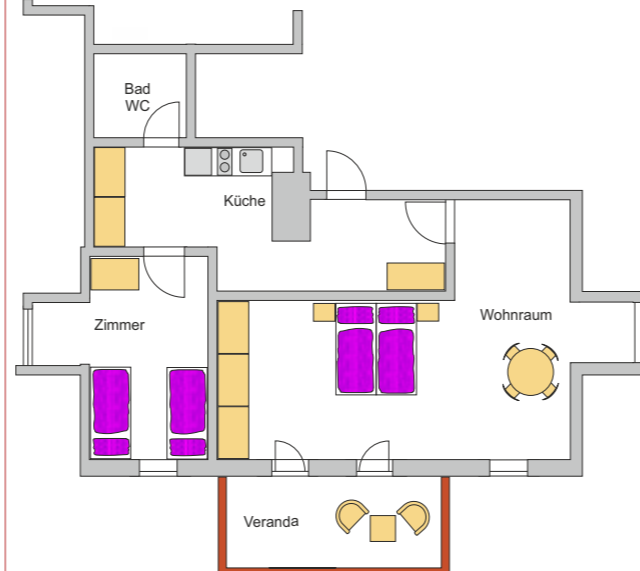
Seeresidenz 402
See & Dachsteinblick
ca. 40m²



Panoramasuite 302
Dachsteinblick
ca. 60m²

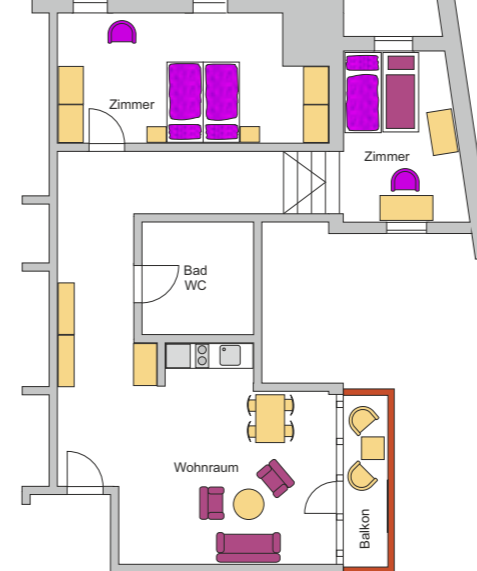


Panoramasuite 301
Blick zum See Dachstein & Trisselwand
ca. 80m²

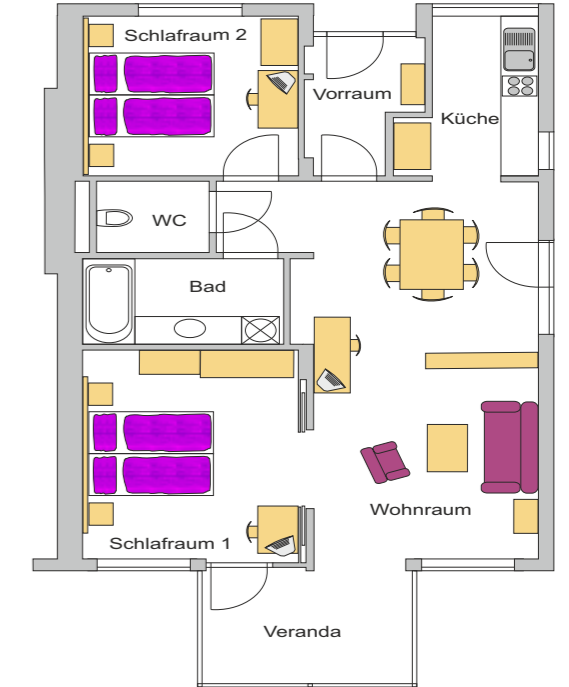


Jeweils für 4 Personen + 2 Zusatzbetten extra möglich,
Marmorbadezimmer mit Badewanne, voll ausgestattete Küche
für viel Flexibilität im Urlaub!

Panoramasuite 303
Blick zum See & Trisselwand
ca. 80m²



Seeresidenz 403
Blick zum See Dachstein & Trisselwand
ca. 90m²



Für 4 bis 6 Personen Marmorbadezimmer
mit Badewanne, voll ausgestattete Küche
für viel Flexibilität im Urlaub!

Winter	09.01 bis 01.04	ab 150.-- *	ab 180.-- *	ab 195.-- *
Frühling	01.04 bis 01.07	195.--	235.--	255.--
Sommer	01.07 bis 09.09 & Narzissenfest Woche	210.--	265.--	295.--
Herbst	09.09 bis 01.11	195.--	235.--	255.--
Weihnachten	20.12 bis 09.01	210.--	265.--	295.--

ab Preise * nur während der Wintersaison vom 09.01. bis 01.04. pro Tag / Wohnung auf Basis Ferienwohnung - Selbstversorger,
alle anderen Saisonzeiten immer inkl. Frühstücksbuffet, Hotelservice und täglicher Reinigung!